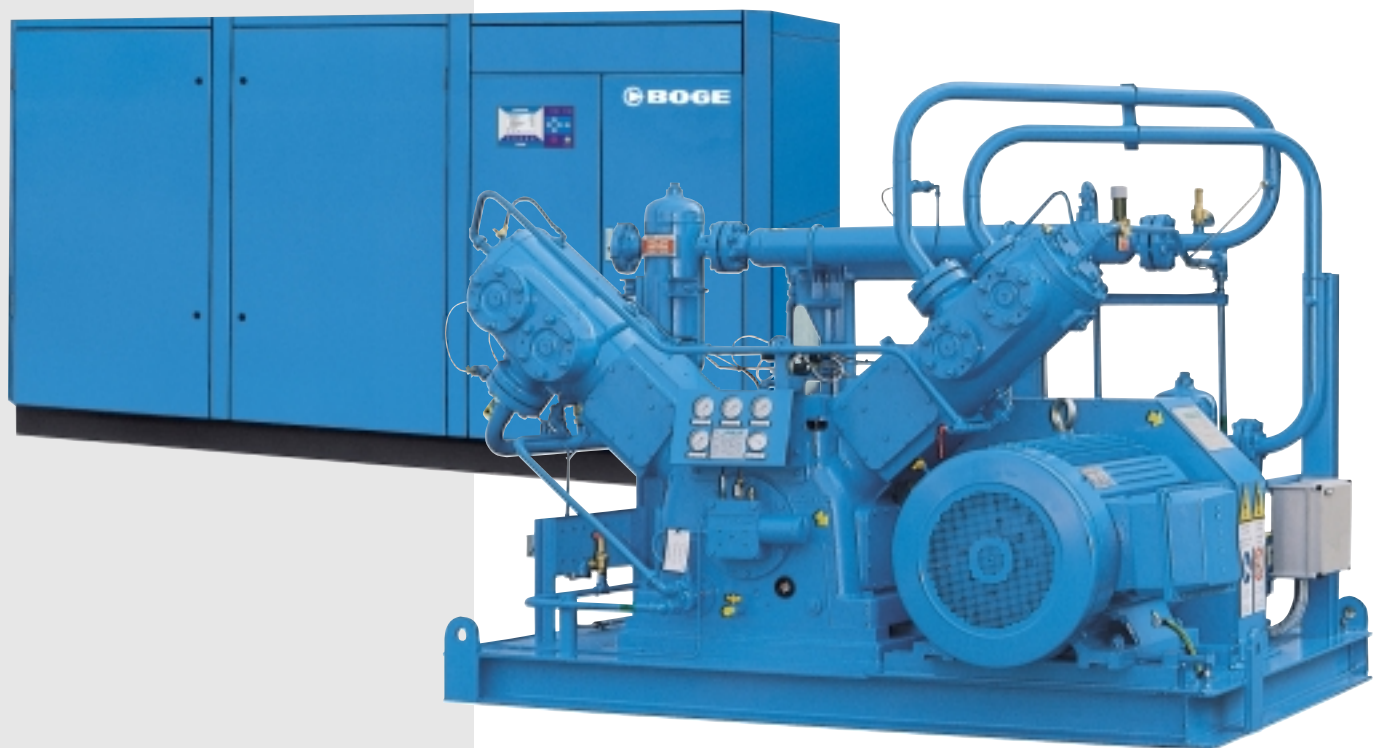




Ölfrei für PET: Linie BS für Steuer- und Blasluft

Effektive Liefermenge: 1150 – 3000 m³/h



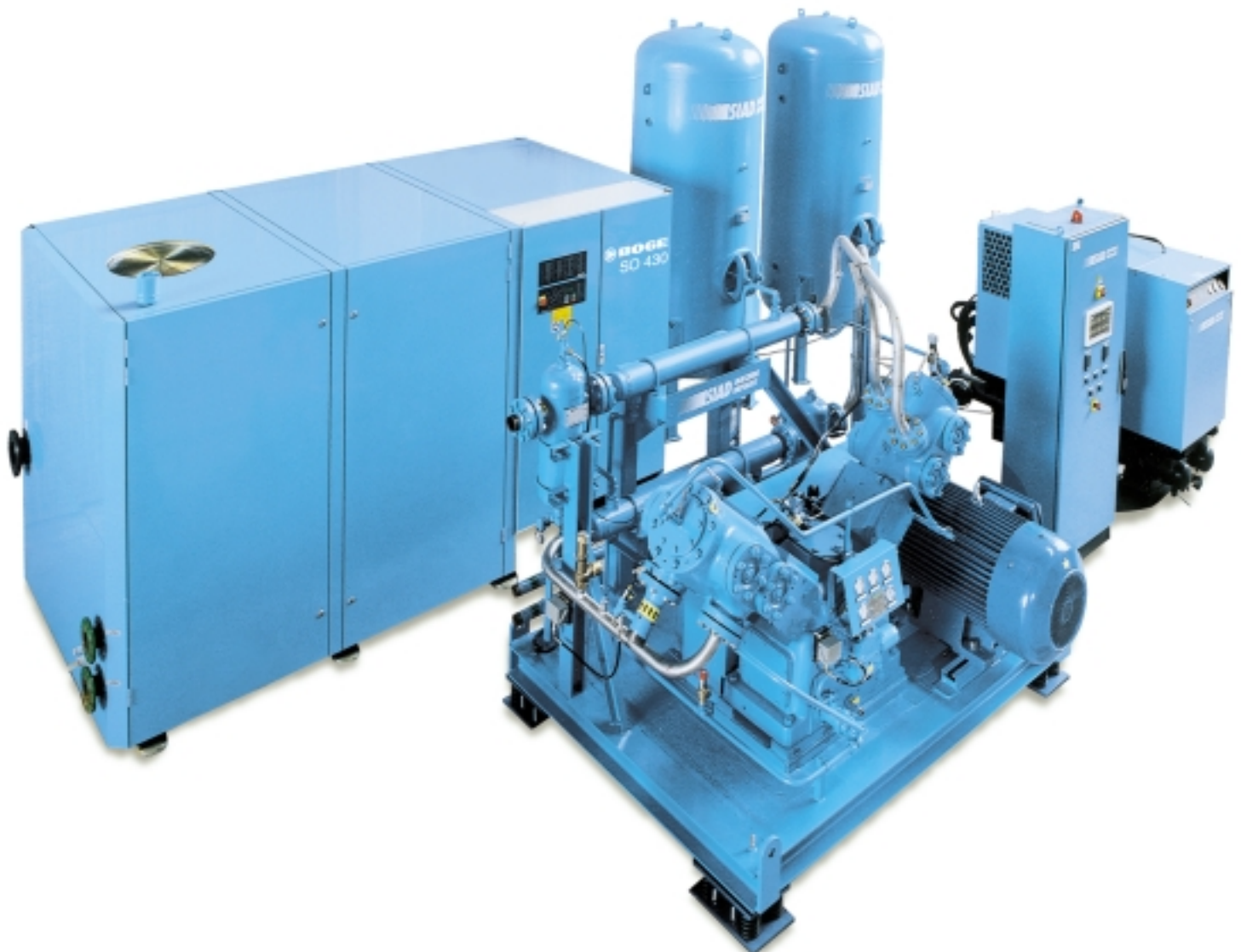
Linie BS: Alles komplett und ölfrei

Linie BS, die gemeinsame Entwicklung von BOGE und SIAD, bündelt die Kernkompetenzen beider Unternehmen zu einer modular konfigurierbaren PET-Druckluftanlage, die – zugeschnitten auf die Bedürfnisse der Betreiber – ganz neue Optionen im Blasformen ermöglicht.

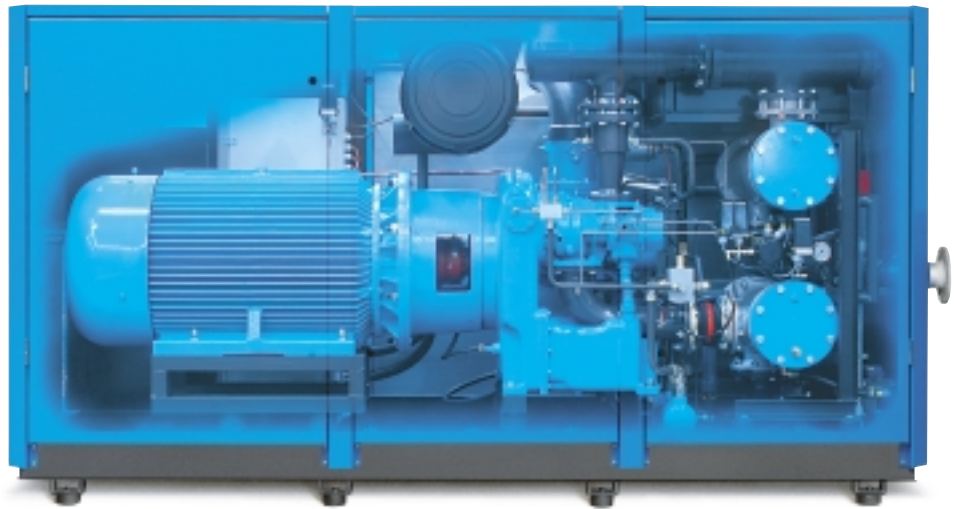
Ölfreie Qualitätsdruckluft – sowohl bei 10 bar als auch bei 40 bar – komplett in einer Anlage, ist die ideale Lösung im Hinblick auf Zuverlässigkeit, Kosten und Flexibilität.

Denn **Linie BS** kombiniert energetisch effizient sich ergänzende ölfreie Schrauben- und Kolbenkompressoren und verdichtet nur die Luft höher, die auch wirklich benötigt wird.

Das Ergebnis ist ein Gesamtpaket, das zuverlässig völlig ölfreie Druckluft in der gewünschten Menge und Qualität liefert und den hohen Standards für Blasformmaschinen genügt.



Im Detail: Die Vorteile



Schrauben- und Booster-System

- Druckluft bei 10 bar ohne Zusatzkosten
- Anpassung der Liefermenge – in großer Höhe und/oder bei hohen Temperaturen – nur des Schraubenkompressors, nicht der Gesamtanlage
- längere Wartungsintervalle als bei herkömmlichen Systemen.

Ölfreie BOGE-Schraubenkompressoren

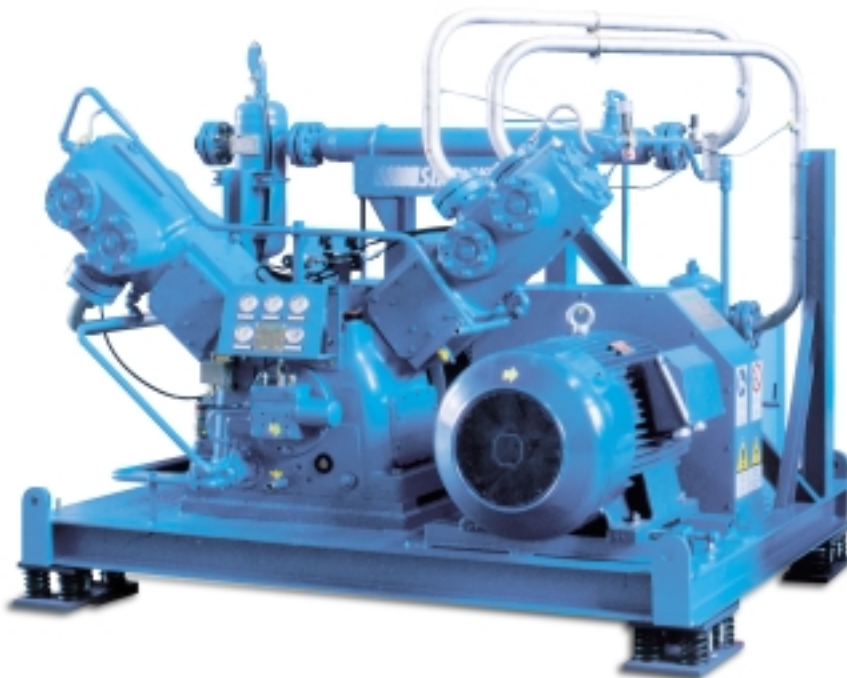
- die klare innere Aufteilung in drei Abschnitte ermöglicht einen einfachen Zugang zu allen Teilen
- wassergekühlte Kupferleitungsbündel für Vor- und Nachkühler vereinfachen die Wartungs- und Reinigungsarbeiten
- separate angeflanschte Ölpumpe zur Schmierung der versiegelten Lager sofort nach dem Start.

Ölfreie SIAD-Booster

- bessere Trennung von Öl und Druckluft aufgrund der vertikalen oder „V-förmigen“ Zylinder
- geringere Abnutzung der Verschleißteile dank der vertikalen oder „V-förmigen“ Zylinder
- einfache Montage, da der Kompressor nicht auf dem Boden verankert werden muss.

Kältetrockner

- äußerst genaue Kontrolle des Drucktaupunktes
- fortlaufender Betrieb, unbeeinflusst von den Kompressoren und/oder Wetter- und Umwelteinflüssen
- sehr geringer Wartungsaufwand.

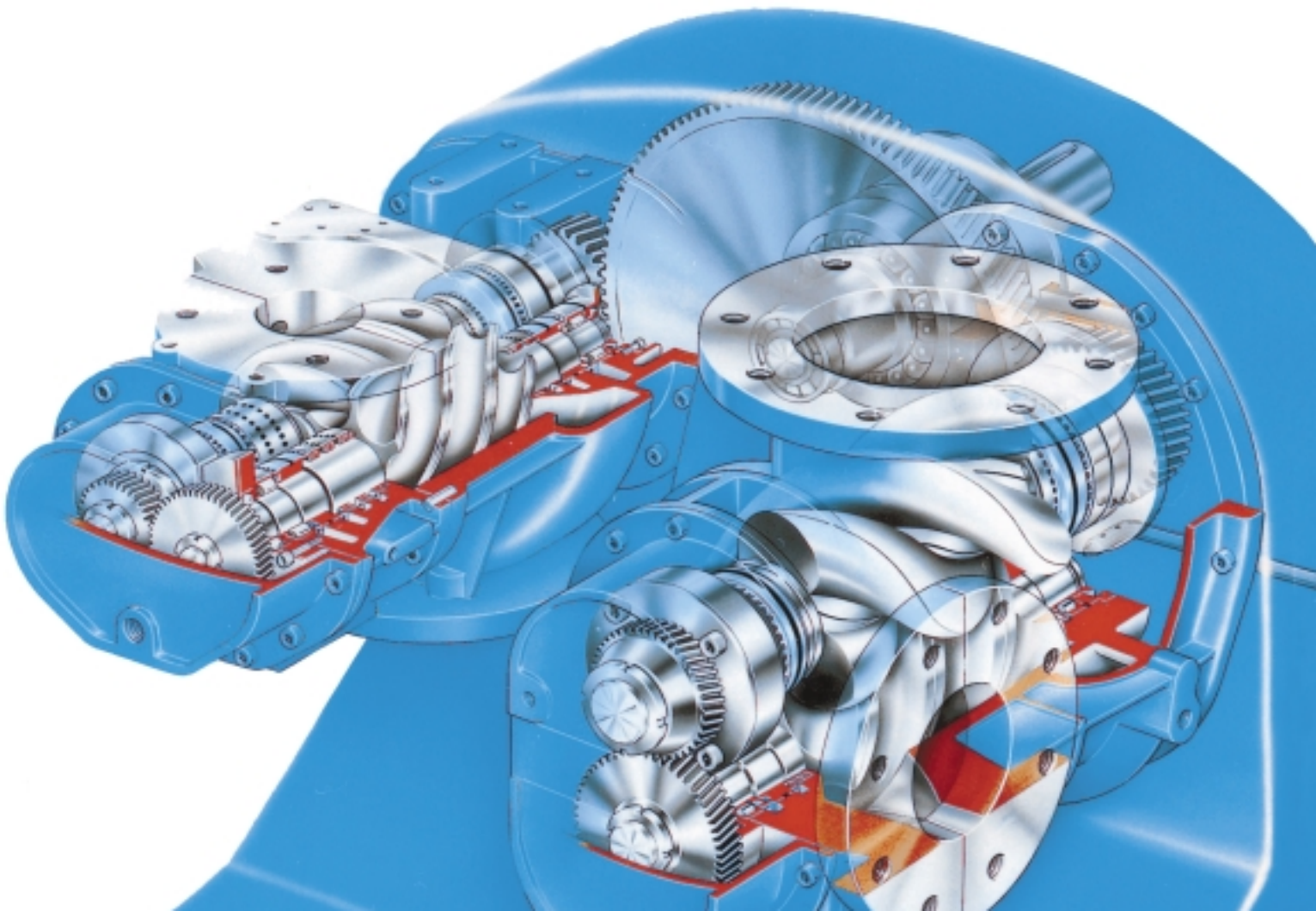


10 bar Druck: Von BOGE

Als Meilenstein deutscher Präzisionstechnik und bewährter Zuverlässigkeit präsentiert sich der ölfrei verdichtende BOGE-Schraubenkompressor.

Ein zweistufiger Kompressor mit sehr geringem spezifischen Leistungsverbrauch. Aber mit reichlich dimensionierten Rollenlagern von höchster Qualität und praktisch korrosionsfreien, beschichteten Rotoren für eine lange Lebensdauer.

Das bedeutet: geringer Verschleiß bei konstanter Leistung und völlig problemlose Wartung bei gleichbleibender Effizienz.



Von 10 auf 40 bar: Mit SIAD

Wenn die Luft bereits auf 10 bar verdichtet wurde, wird die Aufgabe des Boosters leichter, denn eine niedrige Kompression ist gleichbedeutend mit Energieeinsparung und eine niedrige Kolbengeschwindigkeit garantiert einen geringeren Verschleiß der Kolbenringe. Noch größere Vorteile ergeben sich, wenn dieser Booster ein SIAD-Booster ist. Denn das ist ein Verdichter mit vertikal oder „V-förmig“ angeordneten Kolben, ein Designmerkmal, das geringste Reibung zwischen Kolbenringen und Zylinder realisiert und damit den Abnutzungsgrad der Verschleißteile minimiert. Geringere Wartungskosten und längere Wartungsintervalle sind das Ergebnis. Ein weiterer Vorteil ist, dass durch diese Art der Konstruktion, der Booster keine festen Verankerungen oder Fundamente benötigt, sondern auf spezielle Antivibrations-Unterlagen gestellt werden kann.



Der Kältetrockner: Perfektes Finish

Bei der **Linie BS** wird größte Sorgfalt auf jedes noch so kleine Detail gelegt, um ein perfektes Ergebnis zu erzielen. So ist die Wahl eines 40 bar Kältetrockners kein Zufall, da durch seinen Einsatz eine praktisch unfehlbare Kontrolle des Drucktaupunktes möglich wird.

Probleme mit den Umgebungsbedingungen gehören damit der Vergangenheit an, denn die Betriebslogik des Kältetrockners garantiert eine gleichmäßige Leistung, auch bei klimatischen Veränderungen und einem Betrieb in großer Höhe – und das unabhängig vom Volumenstrom.



Linie BS: Die Typen

Die **Linie BS** wurde konzipiert, um allen sich in einer Produktionsstätte ergebenden Bedürfnissen zu entsprechen.

Der Typenname steht für die Charakteristika der jeweiligen Linie. Die beiden Zahlen im Namen bedeuten die Anzahl der 1,5-Liter-Flaschen, die produziert werden können (ungefähre Anzahl in Tausend) sowie die verfügbare überschüssige Brauch- und/

oder Steuerluft bei 10 bar (angegeben in m³/h), bezogen auf eine Aufstellung in Meereshöhe.

Das heißt, eine **BS 19-150** ist in der Lage, die Produktion von ca. 19.000 Flaschen pro Stunde zu unterstützen und verfügt zusätzlich über 150 m³/h ölfreie Druckluft bei 10 bar für verschiedenste Zwecke.

Typ Linie BS	Typ Schrauben- kompressor	Abgabemenge Schrauben- kompressor Effektive Liefer- menge in m ³ /h bei 10 bar	Typ Booster	Abgabemenge Booster Effektive Liefer- menge in m ³ /h bei 40 bar	Typ Kälte- trockner	Zusätzliche Druckluft 10 bar Effektive Liefer- menge in m ³ /h bei 10 bar
BS 14-0	SO 180	1164	WS1 085 B	1150	SF HPD 260	0
BS 14-200	SO 220	1368	WS1 085 B	1150	SF HPD 340	200
BS 14-400	SO 269	1560	WS1 085 B	1150	SF HPD 340	400
BS 17-0	SO 220	1368	WS1 085 M	1350	SF HPD 340	0
BS 17-200	SO 269	1560	WS1 085 M	1350	SF HPD 340	200
BS 17-400	SO 270	1704	WS1 085 M	1350	SF HPD 340	380
BS 19-0	SO 269	1560	WS1 085 S	1560	SF HPD 340	0
BS 19-150	SO 270	1704	WS1 085 S	1560	SF HPD 340	150
BS 19-500	SO 340	2052	WS1 085 S	1560	SF HPD 640	500
BS 21-0	SO 270	1704	WS2 190 BB	1700	SF HPD 640	0
BS 21-400	SO 340	2052	WS2 190 BB	1700	SF HPD 640	400
BS 26-0	SO 340	2052	WS2 190 B	2050	SF HPD 640	0
BS 26-700	SO 430	2700	WS2 190 B	2050	SF HPD 640	650
BS 26-900	SO 480	3000	WS2 190 B	2050	SF HPD 640	950
BS 29-400	SO 430	2700	WS2 190 M	2300	SF HPD 640	400
BS 29-700	SO 480	3000	WS2 190 M	2300	SF HPD 640	700
BS 34-0	SO 430	2700	WS2 190 S	2700	SF HPD 640	0
BS 34-300	SO 480	3000	WS2 190 S	2700	SF HPD 640	300
BS 38-0	SO 480	3000	WS2 190 SS	3000	SF HPD 640	0



SIAD Macchine Impianti wurde 1927 als Hersteller von Maschinen zum Verdichten von Gas und Luft gegründet und hat vor 10 Jahren damit begonnen, ein weltweites Verkaufsnetz aufzubauen (z.Zt. über 50 Vertretungen).

Bis zum heutigen Tage hat sich SIAD zu einem der Marktführer bei der Herstellung von Kompressoren für das Blasformen von PET-Flaschen entwickelt. Mit Anlagen in der ganzen Welt und 20 Servicestellen im Dienst des Kunden auf allen Kontinenten.

All dies ist das Ergebnis ständiger Forschung und einer permanenten Überarbeitung und Erneuerung der Produkte.



Gegründet 1907 in Bielefeld, ist der Name BOGE heute international ein Synonym für komplette und zuverlässige Druckluftversorgung.

BOGE bietet eine an den Bedürfnissen des Marktes orientierte Palette von Produkten und Dienstleistungen – einschließlich konventioneller und ölfreier Kolben-, Schrauben- und Turbokompressoren. Technisches Know-How, die Fähigkeit zu individuellen Lösungen und innovative Flexibilität machen BOGE in Europa zu einem der Marktführer im Druckluftbereich.

Weltweit ist das Unternehmen in vielen Ländern mit Vertretungen und autorisierten Partnern vertreten.

Ihre direkte Verbindung: (0 52 06) 601-

Vertrieb	-160	Ersatzteile	-120
Anlagenbau	-170	Mobilservice	-130
		Product Support	-140



Postfach 10 07 13 · 33507 Bielefeld
 Otto-Boge-Straße 1-7 · 33739 Bielefeld
 Fon (0 52 06) 601-0 · Fax (0 52 06) 601-200
 info@boge.de · www.boge.de